

# #loScelgoSapienza

## Medicina e chirurgia

### Dentistry and Dental Prosthodontics



Dietetista



Tecniche diagnostiche

Management delle scienze gastronomiche per il benessere

## Odontoiatria e protesi dentaria

### Infermieristica

Terapia occupazionale  
Tecniche di laboratorio biomedico

### Tecniche assistenziali



Igiene dentale

## Ortottica

Neurofisiopatologia

## Oftalmologia

Riabilitazione psichiatrica

Scienze, culture e politiche gastronomiche per il benessere



## Logopedia

Assistenza sanitaria

Fisiopatologia cardiocircolatoria e perfusione cardiovascolare

Ostetricia



## Radiologia

## Professioni sanitarie



### Prevenzione

Tecniche audiometriche audioprotesiche



## SAPIENZA

UNIVERSITÀ DI ROMA

## Studiare alla Facoltà di Medicina e odontoiatria



## Studiare a Medicina e odontoiatria alla Sapienza

La Facoltà di Medicina e odontoiatria organizza numerosi corsi di studio attraverso le sinergie collaborative dei dodici dipartimenti che la compongono e che rappresentano le diverse aree delle scienze mediche.

I corsi di laurea dalla Facoltà di Medicina e odontoiatria prevedono il contributo didattico di docenti che fanno parte della Facoltà a noi affini di Farmacia e medicina. Tutti i corsi di laurea attivati dalla nostra Facoltà hanno riferimento amministrativo nell'ambito della Facoltà di Medicina e odontoiatria. Inoltre sono attivi numerosi corsi post-lauream che prevedono scuole di specializzazione di area sanitaria rivolte a laureati in area medica e non, numerosi master di I e II livello, corsi di alta formazione post-lauream, dottorati di ricerca.



# Indice dei corsi

L'offerta formativa si articola in quattro aree:

## Medicina e chirurgia

- ▶ Corso di laurea magistrale a ciclo unico in Medicina e chirurgia "B"  
(presso l'Azienda Policlinico Umberto I, durata esennale) 7
- ▶ Corso di laurea magistrale a ciclo unico in Medicina e chirurgia "C"  
(presso l'Azienda Policlinico Umberto I, durata esennale) 7
- ▶ Corso di laurea magistrale a ciclo unico in Medicina e chirurgia "D"  
(presso l'Azienda Policlinico Umberto I, durata esennale) 7
- ▶ Corso di laurea magistrale a ciclo unico in Medicina e chirurgia "G"  
(presso il Polo di Rieti, durata esennale - nuova attivazione) 7
- ▶ Corso di laurea magistrale a ciclo unico in Medicina e chirurgia "HT"  
(presso l'Azienda Policlinico Umberto I, durata esennale) 9

## Odontoiatria e protesi dentaria

- ▶ Corso di laurea magistrale a ciclo unico  
in Odontoiatria e protesi dentaria (durata esennale) 11
- ▶ Corso di laurea magistrale a ciclo unico  
in Dentistry and Dental Prosthodontics  
- Odontoiatria e protesi dentaria (in lingua inglese)  
(durata esennale) 11



## Professioni sanitarie

- ▶ Corsi di laurea della Classe L-SNT1  
Professioni sanitarie, infermieristiche  
e professione sanitaria ostetrica (durata triennale) 14
- ▶ Corsi di laurea della Classe L-SNT2  
Professioni sanitarie della riabilitazione (durata triennale) 16
- ▶ Corsi di laurea della Classe L-SNT3  
Professioni sanitarie tecniche (durata triennale) 18
- ▶ Corsi di laurea della Classe L-SNT4  
Professioni sanitarie della prevenzione (durata triennale) 20
- ▶ Corsi di laurea magistrale della Classe LM-SNT3  
Scienze delle professioni sanitarie tecniche (durata biennale) 21

## Scienze e culture per il benessere

- ▶ Corso di laurea  
in Scienze, culture e politiche gastronomiche per il benessere  
(durata triennale, interfacoltà con la Facoltà di Farmacia e medicina  
e interateneo con l'Università degli studi della Tuscia) 22
- ▶ Corso di laurea magistrale  
in Management delle scienze gastronomiche per il benessere  
(durata biennale, interfacoltà con la Facoltà di Farmacia e medicina  
e interateneo con l'Università degli studi della Tuscia) 24





## Medicina e chirurgia

**Corso di laurea magistrale a ciclo unico  
in Medicina e chirurgia "B"** (presso l'Azienda Policlinico Umberto I)

**Corso di laurea magistrale a ciclo unico  
in Medicina e chirurgia "C"** (presso l'Azienda Policlinico Umberto I)

**Corso di laurea magistrale a ciclo unico  
in Medicina e chirurgia "D"** (presso l'Azienda Policlinico Umberto)

**Corso di laurea magistrale a ciclo unico  
in Medicina e chirurgia "G"** (presso il Polo di Rieti) **[nuova attivazione]**

**Classe:** LM-41 Medicina e chirurgia

**Durata:** 6 anni

**Modalità di accesso:** prova di ammissione (a livello nazionale)

**Corsi di laurea interfacoltà** I corsi sono organizzati dalla Facoltà di Medicina e odontoiatria con il contributo di docenti della Facoltà di Farmacia e medicina: lo studente che svolgerà il proprio percorso formativo in questi corsi sarà iscritto alla Facoltà di Medicina e odontoiatria

**Sito web:** <https://corsidilaurea.uniroma1.it/it/corso/2024/30894/home>  
<https://corsidilaurea.uniroma1.it/it/corso/2024/30895/home>  
<https://corsidilaurea.uniroma1.it/it/corso/2024/30896/home>  
<https://corsidilaurea.uniroma1.it/it/corso/2024/32925/home>

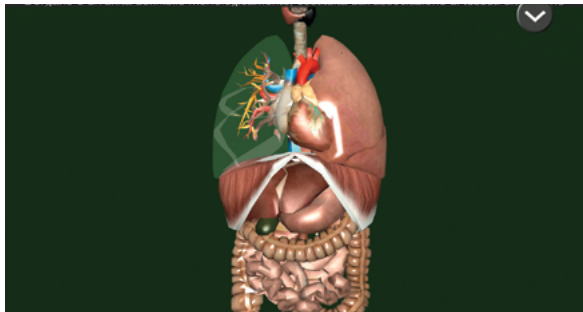
I laureati in Medicina e chirurgia dovranno essere dotati:

- ▶ delle conoscenze teoriche essenziali che derivano dalle scienze di base, nella prospettiva della loro successiva applicazione professionale;
- ▶ della capacità di rilevare e valutare criticamente da un punto di vista clinico, e in una visione unitaria, estesa anche alla dimensione socioculturale e di genere, i dati relativi allo stato di salute e di malattia del singolo individuo, interpretandoli alla luce delle conoscenze scientifiche di base, della fisiopatologia e delle patologie di organo e di apparato;

- ▶ di abilità ed esperienza, unite a capacità di auto-valutazione, per affrontare e risolvere responsabilmente i problemi sanitari prioritari dal punto di vista preventivo, diagnostico, prognostico, terapeutico e riabilitativo;
- ▶ della conoscenza delle dimensioni storiche, epistemologiche ed etiche della medicina; della capacità di comunicare con chiarezza e umanità con il paziente e con i familiari; della capacità di collaborare con le diverse figure professionali nelle diverse attività sanitarie di gruppo;
- ▶ capacità di avvalersi nelle principali decisioni mediche, sia in ambito diagnostico che terapeutico, delle principali tecnologie biomediche; della capacità di riconoscere i problemi sanitari della comunità e di intervenire in modo competente.

**Modalità di accesso** L'ammissione al Corso di laurea in Medicina e chirurgia avviene per gli studenti che si saranno collocati utilmente nella graduatoria che scaturirà dagli esiti delle prove di ammissione. Per gli studenti che opteranno per la sede Policlinico Umberto I, la suddivisione nei corsi A-B-C-D sarà effettuata in modo automatico in base all'ordine alfabetico stabilito dal cognome degli aventi diritto.

**Il percorso formativo** I corsi forniscono le basi scientifiche e la preparazione teorico-pratica necessarie ai sensi della direttiva 75/363/CEE all'esercizio della professione medica. Offrono inoltre ai laureati la metodologia e la cultura necessarie per la pratica della formazione permanente, nonché un livello di autonomia professionale, decisionale e operativa derivante da un percorso formativo caratterizzato da un approccio olistico ai problemi di salute, delle persone sane o malate anche in relazione all'ambiente chimico-fisico, biologico e sociale che le circonda. A tali fini il percorso formativo prevede 360 cfu complessivi, articolati su sei anni di corso, di cui almeno 60 da acquisire in attività formative volte alla maturazione di specifiche capacità professionali.



Il Corso di laurea magistrale a ciclo unico in Medicina e chirurgia HT (High Technology) integra la competenze delle scienze mediche con quelle tecnologiche e ingegneristiche. I laureati in Medicina e chirurgia HT possono aggiungere 32 cfu di materie ingegneristiche e ottenere anche la Laurea in Ingegneria clinica.

## Corso di laurea magistrale a ciclo unico in Medicina e chirurgia HT (presso l'Azienda Policlinico Umberto I)

**Classe:** LM-41 Medicina e chirurgia

**Durata:** 6 anni

**Modalità di accesso:** prova di ammissione (a livello nazionale)

**Corso di laurea interfacoltà** Il corso è organizzato dalla Facoltà di Medicina e odontoiatria con il contributo di docenti della Facoltà di Farmacia e medicina, Psicologia e medicina, Ingegneria dell'informazione, informatica e statistica e Ingegneria civile e industriale: lo studente che svolgerà il proprio percorso formativo in questo corso sarà iscritto alla Facoltà di Medicina e odontoiatria

**Sito web:** <https://corsidilaurea.uniroma1.it/it/corso/2024/30789/home>

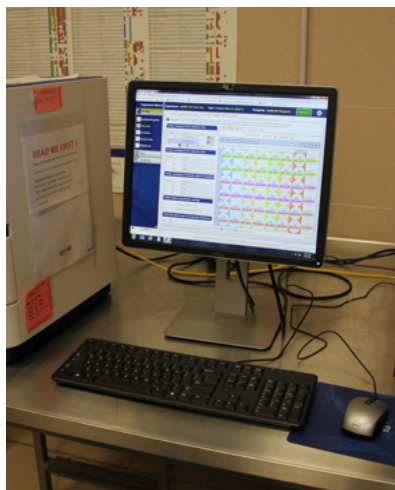
Il profilo, che identifica la mission specifica del Corso di laurea, è quello di un medico che possieda:

- ▶ una visione multidisciplinare, interprofessionale e integrata dei problemi più comuni della salute e della malattia con una particolare attenzione e conoscenza del mondo della tecnologia ingegneristica, che gli consenta di interagire in modo propositivo con i laureati magistrali ingegneri nella progettazione della moderna tecnologia biomedica;
- ▶ un'educazione orientata alla prevenzione della malattia, alla riabilitazione e alla promozione della salute nell'ambito della comunità e del territorio, con un forte interesse verso i principi della "medicina di precisione" e dei suoi fondamenti nelle tecnologie industriali e dell'informazione, con una cultura umanistica nei suoi risvolti di interesse medico;
- ▶ una profonda conoscenza delle nuove esigenze di cura e di salute, incentrate non soltanto sulla malattia, ma, soprattutto, sulla centralità della persona ammalata, considerata nella sua globalità di soma e psiche e inserita in uno specifico contesto sociale, culturale ed economico, coniugata alle conoscenze atte a saper progettare, in collaborazione con i laureati magistrali in ingegneria, dispositivi innovativi ad alta tecnologia oggi sempre più indispensabili per la diagnosi e la terapia.

**Modalità di accesso** L'ammissione al Corso di laurea in Medicina e chirurgia HT avviene per gli studenti che si saranno collocati utilmente nella graduatoria che scaturirà dagli esiti delle prove di ammissione.

**Il percorso formativo** Il Corso fornisce le basi scientifiche e la preparazione teorico-pratica necessarie ai sensi della direttiva 75/363/CEE all'esercizio della professione medica. Le attività formative, pur portando alla formazione di un medico chirurgo, sono ampiamente diversificate da quelle degli altri corsi già esistenti, inserendo nel progetto formativo competenze atte alla formazione di un professionista che abbia acquisito anche quelle tecnologiche ingegneristiche che gli consentano non solo di essere un utilizzatore esperto delle tecnologie moderne applicate ai vari campi della medicina clinica e della ricerca scientifica-tecnologica di tipo traslazionale, ma anche di essere un collaboratore attivo nella ideazione e progettazione di nuove e avanzate tecnologie in cooperazione con i laureati magistrali nei diversi settori dell'ingegneria. A tali fini il percorso formativo prevede 360 cfu complessivi, articolati su sei anni di corso, di cui almeno 60 da acquisire in attività formative volte alla maturazione di specifiche capacità professionali.

Ai crediti previsti in questo percorso, gli studenti potranno aggiungere ulteriori 32 cfu di materie ingegneristiche per ottenere anche la Laurea triennale in Ingegneria clinica.



## Odontoiatria e protesi dentaria

### Corso di laurea magistrale a ciclo unico in Odontoiatria e protesi dentaria

### Corso di laurea magistrale a ciclo unico in Dentistry and Dental Prosthodontics - Odontoiatria e protesi dentaria (in lingua inglese)

**Classe:** LM-46 Odontoiatria e protesi dentaria

**Durata:** 6 anni

**Modalità di accesso:** prova di ammissione (a livello nazionale)

**Corsi di laurea interfacoltà** I corsi sono organizzati dalla Facoltà di Medicina e odontoiatria con il contributo di docenti della Facoltà di Farmacia e medicina: lo studente che svolgerà il proprio percorso formativo in questi corsi sarà iscritto alla Facoltà di Medicina e odontoiatria

**Sito web:** <https://corsidilaurea.uniroma1.it/it/corso/2024/32364/home>  
<https://corsidilaurea.uniroma1.it/it/corso/2024/32365/home>

Il Corso di laurea magistrale a ciclo unico in Odontoiatria e protesi dentaria forma laureate e laureati che eserciteranno la professione di odontoiatra, istituita in Italia dalla Legge 409/85. Coerentemente con i percorsi formativi dei Paesi dell'Unione europea, l'istituzione di questo Corso ha risposto a esigenze di carattere culturale e professionale, prevedendo la formazione di un laureato in possesso di un'adeguata conoscenza nelle discipline di base e in ambito medico e chirurgico, nonché di conoscenze e competenze scientifiche e teorico-pratiche più specialistiche, e ne garantisce il diritto di stabilimento e di esercizio professionale con il riconoscimento bilaterale dei titoli di studio tra i Paesi dell'Ue.

**Modalità di accesso** L'immatricolazione ai corsi di laurea magistrale a ciclo unico in Odontoiatria e protesi dentaria è subordinata al superamento della prova di ammissione a livello nazionale.

**Il percorso formativo** Il percorso formativo di sei anni prevede 5000 ore di insegnamento con una formazione propedeutica di natura medico-biologica e deontologica, integrata con lo studio delle discipline cliniche.

Accanto alla formazione teorica, le attività di tirocinio professionalizzante si effettuano in ambito clinico o preclinico su simulatore negli skill lab.

Il sesto anno è dedicato ad attività cliniche e di problem solving, con valutazione del training formativo e delle competenze e delle abilità cliniche e di comunicazione. Tale tutoraggio continuativo concorre a consolidare conoscenze e competenze, per ottimizzare la qualità di formazione e la futura occupazione. Le attività didattiche si svolgono nell'ambito del Dipartimento di Scienze odontostomatologiche e maxillo facciali, con aule moderne, laboratori e skill lab. Il tirocinio si svolge nel più grande polo di Odontoiatria pubblica in Italia, costituito dalla Clinica odontoiatrica e dall'Ospedale George Eastman (Dai Testa-collo, Policlinico Umberto I). Il Corso offre anche opportunità di esperienze internazionali (Erasmus+, internship) e un percorso didattico di gestione professionale in ambito sanitario.

**Dopo la laurea** I laureati e le laureate in Odontoiatria e protesi dentaria hanno opportunità di esercizio professionale pubblico e privato. Il diritto di stabilimento e di esercizio della professione è garantito dal riconoscimento bilaterale dei titoli di studio tra i Paesi dell'Unione europea. Percorsi formativi post-laurea in Sapienza sono: tre scuole di specializzazione (Ortognatodonzia, Chirurgia orale e Odontoiatria pediatrica), dottorato di ricerca, master internazionali e nazionali, corsi di alta formazione.

*The single-cycle Master's degree program in Dentistry and Dental Prosthodontics trains graduates who will practice the profession of Dentist, established in Italy in 1985. Consistently with the EU training courses, the establishment of the School of Dentistry has responded to cultural and professional needs, providing for the training of a graduate with adequate knowledge and competences in the basic disciplines and in the medical and surgical fields, as well as more specialized scientific, theoretical and clinical knowledge and skills, and guarantees the right of establishment and professional practice with bilateral recognition of qualifications between EU countries*

**Admission Procedure** *The enrollment of students in the single-cycle Master's degree courses in Dentistry and Dental Prosthodontics is subject to passing the admission test.*

**The educational curriculum** *The 6 years training course includes 5000 hours of teaching with preparatory medical-biological and ethical training, integrated with the study of clinical disciplines. Alongside the theoretical training, the professionalizing activities are carried out in a clinical or preclinical setting on a simulator in the skill lab. The sixth year is dedicated to clinical and problem-solving activities, with clinical, communication skills and abilities evaluation. This continuous tutoring helps to consolidate knowledge and skills, to optimize the quality of training and future employment. The teaching activities take place within the Department of Oral and Maxillofacial Sciences, with modern didactic facilities, laboratories, and skill labs. The internship takes place in the largest pole of Public Dentistry in Italy, consisting of the Dental Clinic and the George Eastman Hospital (Head-Neck Department, Policlinico Umberto I). The course also offers opportunities for international experiences (Erasmus +, internship) and an educational path of professional management in the health sector.*

**After graduation** *Graduates in Dentistry and Dental Prosthodontics have professional opportunities in public and private practice. The right of establishment and professional practice is guaranteed by the bilateral recognition of qualifications between the countries of the EU. Sapienza post-graduate training courses are: 3 schools of specialization (Orthodontics, Oral Surgery and Pediatric Dentistry), PhD, international and national Advanced Professional Courses and Advanced Training Courses.*

### Percorso Minor in Medicina digitale

La Facoltà offre a partire dal 4 anno di corso, sia di Medicina che di Odontoiatria, la possibilità di acquisire specifiche competenze in Medicina digitale tramite il percorso Minor (20 CFU aggiuntivi, durata 3 anni), al termine del quale tali competenze verranno certificate.



# Professioni sanitarie

Scegliere un corso di laurea dell'area delle Professioni sanitarie consente di diventare professionisti sanitari che con autonomia professionale svolgono attività dirette alla prevenzione, alla cura e alla salvaguardia della salute individuale e collettiva nelle aree infermieristica, della riabilitazione, tecnica sanitaria e della prevenzione.

## Corsi di laurea della Classe L-SNT1 Professioni sanitarie, infermieristiche e professione sanitaria ostetrica

**Classe:** L-SNT1 Professioni sanitarie, infermieristiche  
e professione sanitaria ostetrica

**Durata:** 3 anni

**Modalità di accesso:** prova di ammissione

**Corsi di laurea interfacoltà** I corsi sono organizzati dalla Facoltà di Medicina e odontoiatria con il contributo di docenti della Facoltà di Farmacia e medicina: lo studente che svolgerà il proprio percorso formativo in questi corsi sarà iscritto alla Facoltà di Medicina e odontoiatria

**Sito web:** [www.uniroma1.it/it/notizia/professioni-sanitarie-iscrizioni](http://www.uniroma1.it/it/notizia/professioni-sanitarie-iscrizioni)

Per la Classe L-SNT1 (per brevità classe 1) sono attivi i seguenti corsi di laurea:

- ▶ Infermieristica - Roma Azienda Policlinico Umberto I (Corso di laurea A)
- ▶ Infermieristica - Roma Azienda Policlinico Umberto I (Corso di laurea C)
- ▶ Infermieristica - Roma Azienda Policlinico Umberto I  
- Aeronautica militare (Corso di laurea D)
- ▶ Infermieristica - Asl Roma 4 - Civitavecchia (Corso di laurea F)
- ▶ Infermieristica - Asl Roma 6 - Nettuno (Corso di laurea H)
- ▶ Infermieristica - Roma Ifo (Corso di laurea I)
- ▶ Infermieristica - Asl Roma 4 - Bracciano (Corso di laurea N)
- ▶ Infermieristica - Asl Rieti (Corso di laurea S)
- ▶ Infermieristica - Asl Viterbo (Corso di laurea V)
- ▶ Infermieristica pediatrica - Roma Azienda Policlinico Umberto I
- ▶ Ostetricia - Roma Azienda Policlinico Umberto I (Corso di laurea A)
- ▶ Ostetricia - Asl Viterbo (Corso di laurea C)

**Dopo la laurea** I corsi di laurea che afferiscono alla Classe L-SNT1 consentono l'esercizio delle seguenti professioni:

- ▶ **infermiere**, cioè l'operatore sanitario responsabile dell'assistenza generale infermieristica; svolge la sua attività professionale in strutture sanitarie pubbliche o private nel territorio e nell'assistenza domiciliare, in regime di dipendenza o libero-professionale; le sue principali funzioni sono:
  - prevenzione delle malattie
  - assistenza dei malati e dei disabili di tutte le età
  - educazione sanitaria;
- ▶ **infermiere pediatrico**, cioè l'operatore sanitario responsabile dell'assistenza infermieristica pediatrica; svolge la sua attività professionale in strutture sanitarie pubbliche e private, nel territorio e nell'assistenza domiciliare, in regime di dipendenza o libero-professionale; l'infermiere pediatrico partecipa all'identificazione dei bisogni di salute fisica e psichica del neonato, del bambino, dell'adolescente, della famiglia;
- ▶ **ostetrico/a**, cioè l'operatore sanitario che assiste e consiglia la donna nel periodo della gravidanza, durante il parto e nel puerperio, conduce parti eutocici e presta assistenza al neonato; è in grado di individuare situazioni potenzialmente patologiche e praticare dove occorra le relative misure di particolare emergenza.





## Corsi di laurea della Classe L-SNT2 Professioni sanitarie della riabilitazione

**Classe:** L-SNT2 Professioni sanitarie della riabilitazione

**Durata:** 3 anni

**Modalità di accesso:** prova di ammissione

**Sito web:** [www.uniroma1.it/it/notizia/professioni-sanitarie-iscrizioni](http://www.uniroma1.it/it/notizia/professioni-sanitarie-iscrizioni)

Per la Classe L-SNT2 (per brevità classe 2) sono attivi i seguenti corsi di laurea:

- ▶ **Fisioterapia** - Roma Azienda Policlinico Umberto I (Corso di laurea A)
- ▶ **Fisioterapia** - Asl Rieti (Corso di laurea B)
- ▶ **Fisioterapia** - Asl Roma 6 - Ariccia (Corso di laurea E)
- ▶ **Fisioterapia** - Asl Roma 4 - Bracciano (Corso di laurea H)
- ▶ **Terapia della neuro e psicomotricità dell'età evolutiva**  
- Roma Azienda Policlinico Umberto I (Corso di laurea A)
- ▶ **Logopedia** - Roma Azienda Policlinico Umberto I (Corso di laurea A)
- ▶ **Logopedia** - Asl Roma 6 - Ariccia (Corso di laurea B)
- ▶ **Logopedia** - Asl Rieti
- ▶ **Ortottica e assistenza oftalmologica** - Roma Azienda Policlinico Umberto I
- ▶ **Terapia occupazionale** - Roma Az. Policlinico Umberto I (Corso di laurea A)
- ▶ **Tecnica della riabilitazione psichiatrica** - Azienda Policlinico Umberto I



**Dopo la laurea** I corsi di studio che afferiscono alla Classe L-SNT2 consentono l'esercizio delle seguenti professioni:

- ▶ **fisioterapista**, cioè l'operatore sanitario che svolge in via autonoma o in collaborazione con altre figure sanitarie gli interventi di prevenzione, cura e riabilitazione nelle aree della motricità delle funzioni corticali superiori e di quelle viscerali conseguenti a eventi patologici, a varia eziologia, congenita o acquisita;
- ▶ **logopedista**, cioè l'operatore sanitario che svolge la propria attività nella prevenzione e nel trattamento riabilitativo delle patologie del linguaggio e della comunicazione in età evolutiva, adulta e geriatrica; l'attività del logopedista è volta all'educazione e rieducazione di tutte le patologie che provocano disturbi della voce, della parola, del linguaggio scritto e orale e degli handicap comunicativi;
- ▶ **ortottista**, cioè l'operatore sanitario che, su prescrizione del medico, tratta i disturbi motori e sensoriali della visione ed effettua le tecniche di semiologia strumentale oftalmologica; è responsabile dell'organizzazione, pianificazione e qualità degli atti professionali svolti nell'ambito delle proprie mansioni;
- ▶ **tecnico della riabilitazione psichiatrica**, cioè l'operatore sanitario che svolge, nell'ambito di un progetto terapeutico elaborato da un'équipe multidisciplinare, interventi riabilitativi ed educativi sui soggetti con disagio psicosociale e disabilità psichica;
- ▶ **terapista occupazionale**, cioè l'operatore sanitario che opera nell'ambito della prevenzione, cura e riabilitazione dei soggetti affetti da malattie e disturbi fisici, psichici, con disabilità temporanee o permanenti, utilizzando attività espressive, manuali-rappresentative, ludiche, della vita quotidiana;
- ▶ **terapista della neuro e psicomotricità dell'età evolutiva**, cioè l'operatore sanitario che svolge, in collaborazione con le équipe multidisciplinari di neuropsichiatria infantile in collaborazione con le altre discipline dell'area pediatrica, gli interventi di prevenzione, terapia e riabilitazione delle malattie neuropsichiatriche infantili, nella aree della neuropsicomotricità, della neuropsicologia e della psicopatologia dello sviluppo.

## Corsi di laurea della Classe L-SNT3 Professioni sanitarie tecniche

**Classe:** L-SNT3 Professioni sanitarie tecniche

**Durata:** 3 anni

**Modalità di accesso:** prova di ammissione

**Sito web:** [www.uniroma1.it/it/notizia/professioni-sanitarie-iscrizioni](http://www.uniroma1.it/it/notizia/professioni-sanitarie-iscrizioni)

Per la Classe L-SNT3 (per brevità classe 3) sono attivi i seguenti corsi di laurea:

- ▶ **Dietistica** - Roma Azienda Policlinico Umberto I
- ▶ **Dietistica** - Asl Rieti
- ▶ **Igiene dentale** - Roma Azienda Policlinico Umberto I (Corso di laurea A)
- ▶ **Igiene dentale** - Cassino (Corso di laurea B)
- ▶ **Igiene dentale** - Asl Rieti (Corso di laurea D)
- ▶ **Tecniche di laboratorio biomedico**  
- Roma Azienda Policlinico Umberto I (Corso di laurea A)
- ▶ **Tecniche di laboratorio biomedico** ASL Rieti (Corso di laurea F)
- ▶ **Tecniche audiometriche** - Roma Azienda Policlinico Umberto I
- ▶ **Tecniche audioprotesiche** - Roma Azienda Policlinico Umberto I
- ▶ **Tecniche di neurofisiopatologia** - Roma Azienda Policlinico Umberto I
- ▶ **Tecniche di fisiopatologia cardiocircolatoria e perfusione cardiovascolare** - Roma Azienda Policlinico Umberto I
- ▶ **Tecniche di radiologia medica per immagini e radioterapia** - Roma Azienda Policlinico Umberto I (Corso di laurea A)
- ▶ **Tecniche di radiologia medica per immagini e radioterapia** - Asl Rieti (Corso di laurea C)

**Dopo la laurea** I corsi di studio che afferiscono alla Classe L-SNT3 consentono l'esercizio delle seguenti professioni:

- ▶ **dietista**, cioè l'operatore sanitario competente per tutte le attività finalizzate alla corretta applicazione dell'alimentazione e della nutrizione ivi compresi gli aspetti educativi e di collaborazione all'attuazione delle politiche alimentari, nel rispetto della normativa vigente;
- ▶ **igienista dentale**, cioè l'operatore sanitario che svolge compiti relativi alla prevenzione delle affezioni orodentali alle dipendenze degli odontoiatri e dei medici chirurghi legittimati all'esercizio della odontoiatria;
- ▶ **tecnico audiometrista**, cioè l'operatore sanitario che svolge la propria attività nella prevenzione, valutazione e riabilitazione delle patologie del sistema uditivo e vestibolare, nel rispetto delle attribuzioni e delle competenze diagnostico-terapeutiche del medico;

- ▶ **tecnico audioprotesista**, cioè l'operatore sanitario che svolge la propria attività nella fornitura, adattamento e controllo dei presidi protesici per la prevenzione e correzione dei deficit uditivi;
- ▶ **tecnico della fisiopatologia cardiocircolatoria e perfusione cardiovascolare**, cioè l'operatore sanitario che provvede alla conduzione e alla manutenzione delle apparecchiature relative alle tecniche di circolazione extracorporea e alle tecniche di emodinamica;
- ▶ **tecnico di neurofisiopatologia**, cioè l'operatore sanitario che svolge la propria attività nell'ambito della diagnosi delle patologie del sistema nervoso, applicando direttamente, su prescrizione medica, le metodiche diagnostiche specifiche in campo neurologico e neurochirurgico (elettroencefalografia, elettroencefalografia, poligrafia, potenziali evocati, ultrasuoni);
- ▶ **tecnico ortopedico**, cioè l'operatore sanitario che, su prescrizione medica e successivo collaudo, opera la costruzione e/o adattamento, applicazione e fornitura di protesi, ortesi e di ausili sostitutivi, correttivi e di sostegno dell'apparato locomotore, di natura funzionale ed estetica, di tipo meccanico o che utilizzano energia esterna o energia mista corporea ed esterna, mediante rilevamento diretto sul paziente di misure e modelli;
- ▶ **tecnico sanitario di radiologia medica**, cioè l'operatore sanitario abilitato a svolgere in via autonoma, o in collaborazione con altre figure sanitarie, su prescrizione medica tutti gli interventi che richiedono l'uso di sorgenti di radiazione ionizzanti, sia artificiali sia naturali, di energie termiche, ultrasoniche, di risonanza magnetica nucleare, nonché gli interventi per la protezione fisica o dosimetria;
- ▶ **tecnico sanitario di laboratorio biomedico**, cioè l'operatore sanitario responsabile degli atti di sua competenza, che svolge attività di laboratorio di analisi e di ricerca relative ad analisi biomediche e biotecnologiche e in particolare di biochimica, di microbiologia e virologia, di farmacologia, di tossicologia, di immunologia, di patologia clinica, di ematologia, di citologia e di istopatologia.



## Corsi di laurea della Classe L-SNT4 Professioni sanitarie della prevenzione

**Classe:** L-SNT4 Professioni sanitarie della prevenzione

**Durata:** 3 anni

**Modalità di accesso:** prova di ammissione

**Sito web:** [www.uniroma1.it/it/notizia/professioni-sanitarie-iscrizioni](http://www.uniroma1.it/it/notizia/professioni-sanitarie-iscrizioni)

Per la Classe L-SNT4 (per brevità classe 4) sono attivi i seguenti corsi di laurea:

- ▶ **Tecniche della prevenzione nell'ambiente e nei luoghi di lavoro** - Asl Rieti (Corso di laurea B)
- ▶ **Assistenza sanitaria** - Roma Azienda Policlinico Umberto I

**Dopo la laurea** I corsi di studio che afferiscono alla Classe L-SNT4 consentono l'esercizio delle seguenti professioni:

- ▶ **tecnico della prevenzione nell'ambiente e nei luoghi di lavoro**, cioè l'operatore sanitario che è in grado di valutare nei luoghi di lavoro e nell'ambiente le misure atte ai rischi connessi alle attività umane; esercita la propria attività in collaborazione con altri professionisti del settore contribuendo a ridurre attraverso la prevenzione i rischi lavorativi o ambientali;
- ▶ **assistente sanitario**, cioè l'operatore che è addetto alla prevenzione, alla promozione e alla educazione per la salute; l'attività dell'assistente sanitario è rivolta alla persona, alla famiglia, alla collettività, attraverso l'individuazione dei bisogni di salute e stabilendo le priorità di intervento preventivo, educativo e di recupero.



## Corsi di laurea magistrale della Classe LM-SNT3 Scienze delle professioni sanitarie tecniche

L'offerta didattica in Professioni sanitarie comprende 2 lauree magistrali di durata biennale:

- ▶ **Scienze delle professioni sanitarie tecniche diagnostiche**  
- Roma Azienda Policlinico Umberto I (Corso di laurea A)  
**Classe:** LM-SNT3 Scienze delle professioni sanitarie tecniche  
**Durata:** 2 anni  
**Modalità di accesso:** valutazione comparativa dei titoli e prova di ammissione  
**Sito web:** <https://corsidilaurea.uniroma1.it/it/corso/2024/30005/home>
- ▶ **Scienze delle professioni sanitarie tecniche assistenziali**  
- Roma Azienda Policlinico Umberto I  
**Classe:** LM-SNT3 Scienze delle professioni sanitarie tecniche  
**Durata:** 2 anni  
**Modalità di accesso:** valutazione comparativa dei titoli e prova di ammissione  
**Sito web:** <https://corsidilaurea.uniroma1.it/it/corso/2024/30004/home>

# Scienze e culture per il benessere

## Corso di laurea in Scienze, culture e politiche gastronomiche per il benessere

(interfacoltà con la Facoltà di Farmacia e medicina  
e interateneo con l'Università degli studi della Tuscia)

**Classe:** L/GASTR Scienze, culture e politiche della gastronomia

**Durata:** 3 anni

**Modalità di accesso:** prova di ammissione (posti: 90 Ue + 10 extra Ue)

**Corso di laurea interfacoltà** Il corso è organizzato dalla Facoltà di Medicina e odontoiatria con il contributo di docenti della Facoltà di Farmacia e medicina: lo studente che svolgerà il proprio percorso formativo in questo corso sarà iscritto alla Facoltà di Medicina e odontoiatria

**Sito web:** <https://corsidilaurea.uniroma1.it/it/corso/2024/32936/home>

Il Corso di laurea in Scienze, culture e politiche gastronomiche per il benessere ha l'obiettivo di formare figure professionali esperte con conoscenze interdisciplinari sul rapporto tra cibo, cultura, territorio, alimentazione e salute. Questo progetto educativo interateneo, avviato a partire dall'anno accademico 2019-2020, è realizzato in collaborazione con l'Università degli studi della Tuscia. La complementarietà dei due atenei permette di offrire competenze per analizzare i sistemi agroalimentari ed enogastronomici, con particolare riguardo a biodiversità, sicurezza, ma soprattutto un'attenzione alle quattro declinazioni della sostenibilità: culturale, economica, ambientale e nutrizionale.

**Dopo la laurea** Il Corso di laurea forma gli specialisti del domani con un orizzonte di opportunità lavorative che va dagli esperti in scienze enogastronomiche agli addetti alla valorizzazione e comunicazione, sia giornalistica sia sui social media.

Diversi i profili professionali e gli sbocchi occupazionali:

- ▶ esperto in scienze enogastronomiche; questa figura si occuperà dell'analisi delle scelte alimentari, dello sviluppo di preparazioni con una migliore qualità nutrizionale, a elevata sostenibilità adatte alle esigenze dell'utenza. Si tratta di un profilo destinato

alle aziende finalizzate alla promozione dei territori, alle imprese della piccola e media distribuzione alimentare (compreso l'e-commerce) e alla ristorazione collettiva e catering, dall'agriturismo al turismo enogastronomico;

- ▶ esperto delle aree acquisti e vendite del settore agroalimentare; questa figura sarà in grado di realizzare analisi dei mercati relativi alle produzioni agroalimentari e valorizzare prodotti e preparazioni tipici e tradizionali e dei territori dai quali derivano. Si tratta di un profilo che si rivolge ad aziende della piccola e grande distribuzione, a ristoranti, enoteche e imprese che si occupano di prodotti alimentari per la salute;
- ▶ operatore ed educatore nell'ambito della governance dei sistemi alimentari; questa figura si occuperà di consulenza, educazione e formazione nell'ambito delle politiche agroalimentari con particolare attenzione alla sostenibilità. Questo profilo si rivolge alle istituzioni nazionali e internazionali che operano in ambito nutrizionale (Fao, Efas, Who ecc.), alle organizzazioni non governative e a tutti gli enti pubblici e privati che svolgono analisi, controllo e certificazioni in ambito agroalimentare;
- ▶ esperto in comunicazione e valorizzazione della qualità agroalimentare; questa figura sarà in grado di sviluppare strategie di comunicazione finalizzate alla valorizzazione della qualità agroalimentare e del patrimonio gastronomico e di fare l'analisi delle scelte alimentari e dei modelli comportamentali. Si tratta di un profilo professionale che può orientarsi verso il giornalismo, i social media e l'intera area della comunicazione, compresa la pubblicità.



## Corso di laurea magistrale in Management delle scienze gastronomiche per il benessere

(interfacoltà con la Facoltà di Farmacia e medicina e interateneo con l'Università degli studi della Tuscia)

**Classe:** LM/GASTR Scienze economiche e sociali della gastronomia

**Durata:** 2 anni

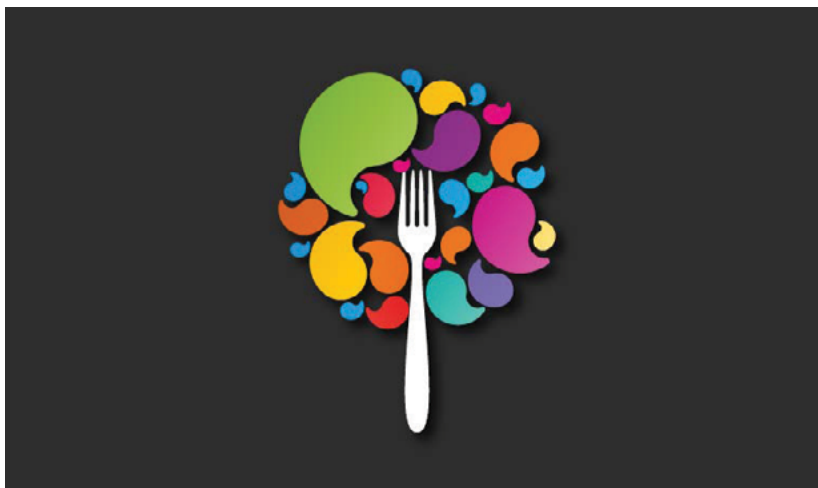
**Modalità di accesso:** prova di ammissione (posti: 50 Ue + 10 extra Ue)

**Corso di laurea interfacoltà** Il corso è organizzato dalla Facoltà di Medicina e odontoiatria con il contributo di docenti della Facoltà di Farmacia e medicina: lo studente che svolgerà il proprio percorso formativo in questo corso sarà iscritto alla Facoltà di Medicina e odontoiatria

**Sito web:** <https://corsidilaurea.uniroma1.it/it/corso/2024/32937/home>

Questo progetto educativo interateneo, avviato a partire dall'anno accademico 2019-2020, è realizzato in collaborazione con l'Università degli studi della Tuscia. La complementarietà dei due atenei permette di offrire competenze per analizzare i sistemi agroalimentari ed enogastronomici, con particolare riguardo al *wine and hospitality management* e alla gestione della ristorazione anche collettiva.

**Dopo la laurea** I profili professionali pensati per il laureato magistrale in Management delle scienze gastronomiche per il benessere attengono alla gestione, all'amministrazione, alla pianificazione e al controllo di aziende in particolare orientate alla ristorazione e al *wine and hospitality management*.



Sono questi due settori strategici per il sistema Italia tenuto conto delle rispettive dimensioni, del ruolo che hanno nel condizionare la produzione agroalimentare e nel promuovere il made in Italy, della necessità di ricerca sia sulle materie prime sia nel campo delle attrezzature, dell'impatto che possono avere sul comportamento alimentare e sullo stato di benessere della popolazione.

I profili professionali uniranno le competenze economico-manageriali a quelle della scienza e cultura della gastronomia fino agli aspetti più strettamente correlati con il benessere della collettività.

Questi profili professionali potranno contribuire grazie alle specifiche competenze acquisire a migliorare la gestione delle aziende della ristorazione anche collettiva e del *wine and hospitality management* coniugando aspetti manageriali (economici, gestionali, di marketing, comunicativi e tecnologici), con gli aspetti legati all'innovazione, alla valorizzazione socio-culturale del cibo e delle tradizioni gastronomiche, alla ricerca di una sostenibilità ambientale e socio-culturale, ai rapporti con i consumatori promuovendo in tal modo il *benessere* delle aziende, degli utenti e dell'indotto produttivo.



### **Presidenza**

Presidente: Domenico Alvaro  
Vicepresidente vicario: Livia Ottolenghi  
Vicepresidi: Manuela Di Franco  
e Vito Cantisani

### **Segreteria amministrativa studenti dei corsi di laurea magistrale in Medicina e chirurgia e in Odontoiatria e protesi dentaria**

piazzale Aldo Moro 5, 00185 Roma  
CU023 - ex Edificio di Medicina  
legale, 3 piano  
segrstudenti.medicina@uniroma1.it

### **Segreteria amministrativa studenti dei corsi di laurea in Professioni sanitarie**

piazzale Aldo Moro 5, 00185 Roma  
CU023 - ex Edificio di Medicina  
legale, 3 piano  
segrstudenti.professionisanitarie  
@uniroma1.it

Gli indirizzi e i recapiti  
delle segreterie, dei servizi  
e delle strutture della Facoltà  
sono riportati sul sito web  
[www.medeodonto.uniroma1.it](http://www.medeodonto.uniroma1.it)